

BIOFA 
WOHNGESUND & NACHHALTIG



BIOFA PRIMASOL

Wandfarbe 3011, 3011 1-4

- Anwendung
- BIOFA Trendfarbtöne 2024



PRIMASOL

Wandfarbe 3011, 3011 1-4

für Wände und Decken aus Putz, Beton, Gipskartonplatten, Zellulosefaserplatten und Raufasertapeten sowie auf alten tragfähigen Dispersionsfarben. Auch geeignet als Grundanstrich für Lasurmaltechnik

- volldeklariert
- aus 99% natürlichen Rohstoffen, lösemittelfrei und emissionsarm
- 3011 weiß und 3011 1-4 farbig (in 4 Preisgruppen - je nach Farbton)
- harmonisch mattes Erscheinungsbild
- leichte streifenfreie Verarbeitung
- hoch deckend (Klasse1)
- wasch- bis scheuerbeständig (Klasse 2)
- nach DIN EN 13300 Klasse 2



		Verarbeitung bei 12°C	20°C 50% überstreichbar nach 12 h	Lagerung 65% 5°C < 25°C
--	--	--------------------------	---	-------------------------------

Deckende Grundierung für:

abgespachtelte Trockenbauplatten, stark ausgebesserte Putzuntergründe und Mischuntergründe.

SOLIMIN Spezialgrund 3046

- weiß
- absättigend
- egalisierend
- ohne Zusatz von Konservierungsmitteln und Bioziden

		Verarbeitung bei > 5°C	20°C 50% überstreichbar nach 6 h	Lagerung 65% 5°C < 25°C		1 l 5-6 m ²	
--	--	---------------------------	--	-------------------------------	--	---------------------------	--



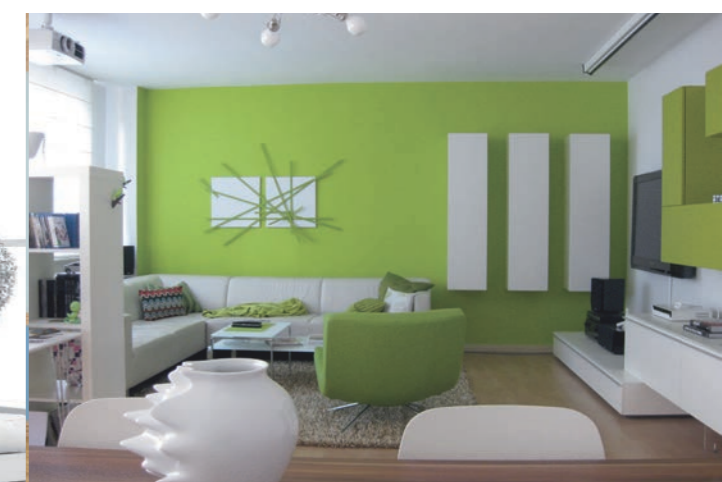
Festigende Grundierung für:

stark saugende und sandende Untergründe.

Universal Fixativ 1440

- farblos
- auf Basis von Kaliwasserglas
- absättigend
- verfestigend
- ohne Zusatz von Konservierungsmitteln und Bioziden

		Verarbeitung bei > 5°C	20°C 50% überstreichbar nach 16 h	Lagerung 65% 5°C < 25°C		1 l 8-10 m ²	
--	--	---------------------------	---	-------------------------------	--	----------------------------	--



Aufmerksamkeit

Rottöne erwecken Aufmerksamkeit und Tatendrang. Sie wirken anziehend und wichtig und harmonisieren mit einem kräftigen, leicht rötlichen Blautönen. Ein beruhigendes Grau und ein warmes Goldbraun gleichen die Grundfarben Rot und Blau aus. Diese Ergänzungsfarben sind klassisch und vermitteln uns ein Gefühl des Verstehens.



RR 2204

BR 0507

SW 0205

RR 2201

BR 1101

BT 3002

Lebensfreude

Fröhliche, helle Farben wie Rosa, Gelb und Hellgrün vermitteln Lebensfreude und geben uns das Gefühl von Lebendigkeit. Diese anregenden Farbtöne werden durch beruhigende Pastelltöne wie ein helles Blau und ein warm gebrochenes Weiß ausgeglichen. Die Farbkombination „Lebensfreude“ erzeugt ein positives Umfeld, in dem es einem nicht langweilig wird.



GR 4203

GR 4207

GR 3803

BT 3108

VI 2607

VI 2403

Geheimnisvoll

Hin und wieder ist man froh, wenn man sich der Gegenwart entziehen und in eine etwas mystischere Welt eintauchen kann. Die Kombination aus Violetttönen und einem dunklen Braun macht uns neugierig. In Verbindung mit einem freundlichen Grünblau und einem hellen Gelbbraun wirkt diese Farbkombination wohltuend geheimnisvoll.



VI 2703

VI 2806

GO 1504

BT 3001

BT 3206

BR 0701

Naturfreund

Die natürlichen, warmen und geredeten Farbtöne der Farbenwelt „Naturfreund“ demonstrieren ein bewusstes, nachhaltiges Leben, in dem es keinen Platz für künstlich gefärbte Dinge gibt. Intensives und inspirierendes Leben durchströmen den Raum. In dieser warm wirkenden Farbenwelt sind alle Farbkombinationen möglich. Sie lebt durch die bunte Mischung und wird durch einen kreativen Mix aus Altem und Neuem, aus Natur und Technik betont.



GR 3901

BR 0802

BR 0904

BR 0907

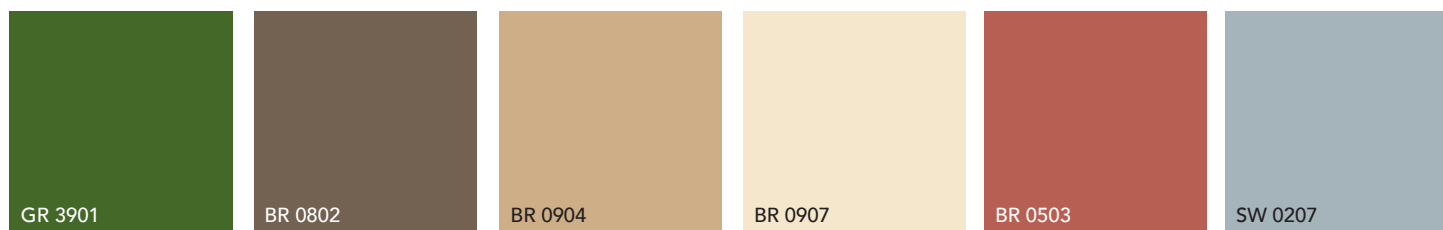
BR 0503

SW 0207

Aufmerksamkeit



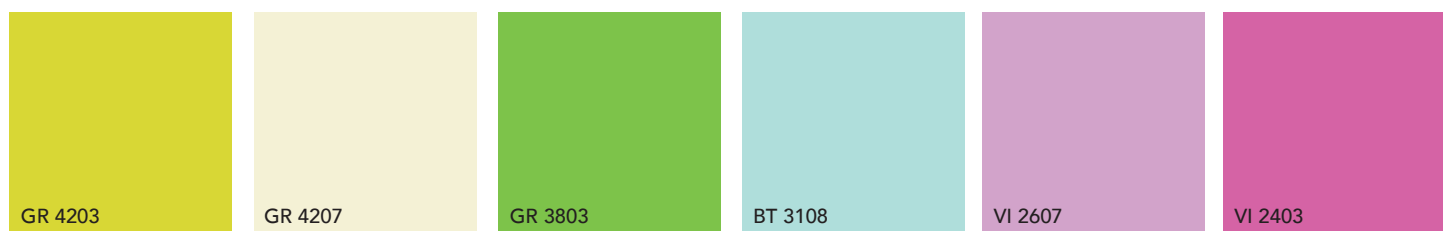
Naturfreund



Geheimnisvoll



Lebensfreude



Ihr Händler in Ihrer Nähe:

Die in dieser Broschüre präsentierten Farben haben einen indikativen Wert und können je nach Art des Untergrundes variieren. Unterschiedlich eingestellte Drucker und Monitore hinsichtlich Helligkeit und Kontrast lassen Farbunterschiede entstehen. Verbindlichkeiten hinsichtlich des Farbtones können daher nicht abgeleitet werden.

BIOFA Naturprodukte W. Hahn GmbH
Dobelstr. 22 ♦ D-73087 Bad Boll
T: +49 7164 / 9405 0 ♦ F: +49 7164 / 9405 96
info@biofa.de ♦ www.biofa-de.com

